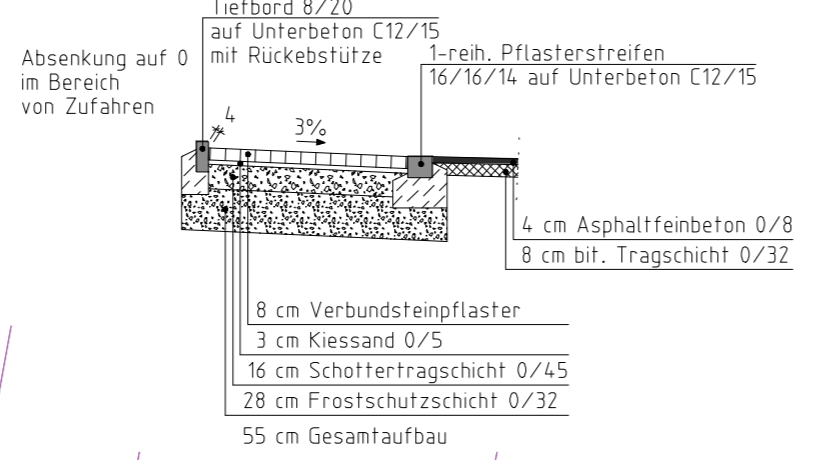
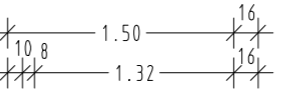


gepl. Straßenausbau
M. 1:50



- geplanter MW-Kanal
- vorh. SW-Kanal
- vorh. RW-Kanal
- vorh. MW-Kanal
- vorh. Druckrohrleitung
- vorh. Durchlass
- Gasleitung (Stand: Jan. 06)
- Wasserleitung (Stand: Jan. 06)
- Stromkabel (Stand: Jan. 06)
- Telekomkabel (Stand: Jan. 06)
- D 111.06 Deckelhöhe
- S 109.72 Sohlhöhe
- S_e 109.72 Sohlhöhe Einlauf
- S_a 109.72 Sohlhöhe Auslauf
- Schachtdeckel vorh./geplant
- Hydrant, Wasserschieber, Gasschieber
- Laterne
- gepl. Mehrzweckstreifen
- gepl. Deckenerneuerung

Angaben über Kanalsohlen (außer MK)/ Haltungen und Stützen nach AWB Porta Westfalica. Aufgrund unbefestigter Seitenstreifen nicht alle Schieberkappen vorgefunden! Lage der Versorgungsleitungen nur nachrichtlich! Genaue Lage ist örtlich zu überprüfen!

INGENIEURBÜRO KRUSE Selliendorfer Straße 34 - 32457 Porta Westfalica Fon (05 722) 90990 - Fax (05 722) 90922 info@ingenieurbuero-kruse.de			
Bauverwaltung:	Stadt Porta Westfalica	Antlage:	13.2
Ort:	Porta Westfalica	Blatt-Nr.:	1
Ortsteil:	Holzhausen	Reg.-Nr.:	
Straße:	Bornholzweg	Datum:	Zeichen:
Projekt:	Sanierung der MW-Kanalisation Siedlung Hitzepohl, 3.BA	bearbeitet:	Sept.08 Knab
Entwurf		gezeichnet:	Sept.08 Don
		geprüft:	
		Darstellung:	Kanallageplan
		Maßstab:	1:500
Aufgestellt:		Geprüft:	
Art der Änderung:		Datum:	Zeichen:
Material PE-HD, Gefälle 5%, DN kleiner		19.11.2008	Don
Darstellung Mehrzweckstreifen		09.03.2009	Ban.